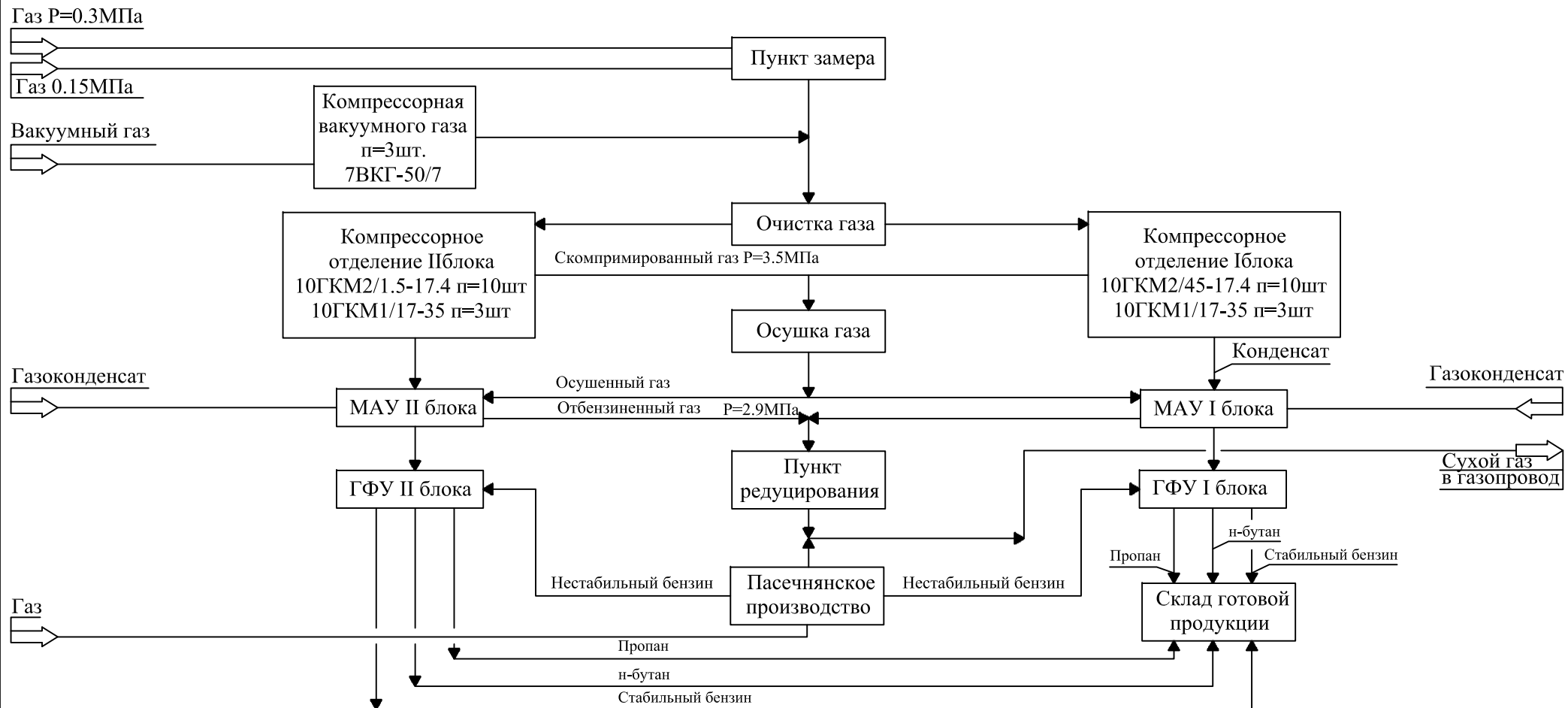


Блок-схема Долинского ГПЗ



В состав Долинского газоперерабатывающего завода включены три производства: Долинское, Пасечнянское и Бориславское. Производительность Долинского производства составляет 880 млн. м³/год по сырому газу. Фактическая мощность Бориславского производства - 180 млн. м³/год по газу, производство работает по схеме угольной адсорбции. Пасечнянское производство включает только мощность по компримированию нефтяных газов с подачей его в магистраль.

Принятые способы отбензинивания попутного нефтяного газа:

- масляная абсорбция (Долинское производство).

Товарная продукция :

- сухой газ;
- газы углеводородные сжиженные топливные для коммунального и бытового потребления;
- газы сжиженные; стабильный газовый бензин;
- пропан-бутановая фр.; пропан-бутан бытовой.